

# Partner pre certifikované systémy protipožiarnych izolácií ROCKWOOL



Pravouhlé vzduchotechnické potrubie  
**Systém PYROROCK**

Kruhové vzduchotechnické potrubie  
**Systém PYROROCK**

Pravouhlé vzduchotechnické potrubie  
**Systém Conlit DUCTROCK**

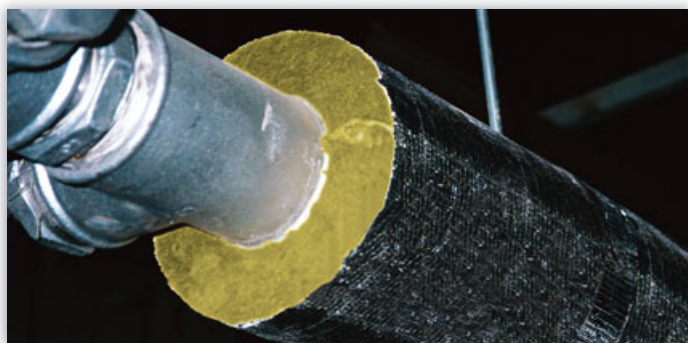
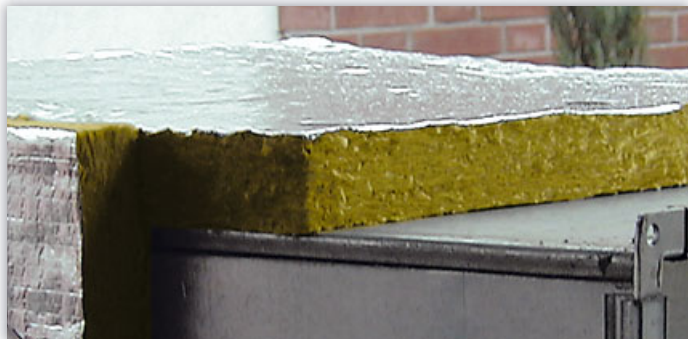
Kruhové ocelové  
vodovodné hasiace potrubia  
**Systém Conlit PIPEROCK**



[www.cra.sk](http://www.cra.sk)

# Systemy protipožiarných izolácií ROCKWOOL

Najdôležitejšou funkciou technických izolácií je udržiavanie optimálnych parametrov technologických zariadení a znížovanie ich tepelných strát. Pomáhajú regulovať teplotu a tým dodržiavať požadované podmienky priemyslových procesov. Správne navrhnutá izolácia rovnako zabráni kondenzácii vo vnútri i zvonka potrubia. Izolácia ďalej znižuje hladinu hluku



a chráni proti ohňu. Vďaka obmedzeniu povrchovej teploty taktiež zaisťuje bezpečnosť osôb v blízkosti týchto zariadení. Investícia do technických izolácií patrí medzi tie, kde sa vynaložené prostriedky vrátia najrýchlejšie. Náklady na prevedenie sú nízke, úspory relatívne vysoké.

## **PYROROCK pre pravouhlé vzduchotechnické potrubie**

System PYROROCK pre požiaru odolnosť 30, 45 a 60 minút z vonkajšej strany tvoria dosky **Techrock 80 ALS** v jednej vrstve. Hrúbka dosiek je 40, prípadne 60mm a dosky nesmú mať mimo hrán potrubia žiadne pozdĺžne spoje. Voľné hrany a spoje izolačných dosiek je potrebné prelepiť jednostrannou samolepiacou hliníkovou páskou, ktorá môže byť vystužená (páska ALS). Max. rozmer potrubia je 1 250 x 1 000 mm. Izolácia je kotevná na vzduchotechnické potrubie pomocou izolovaných navarovaných trňov.

## **PYROROCK pre kruhové vzduchotechnické potrubie**

PYROROCK pre kruhové potrubie s odolnosťou 30 a 45 minút z vonkajšej strany veľmi úzko nadväzuje na predchádzajúci systém pre pravouhlé potrubie. Využíva izolačné lamelové rohože na hliníkovej fólii – **Larock 65 ALS**. Hrúbka rohože je 40 mm, používa sa jedna vrstva. Maximálny priemer izolovaného potrubia je 1 000 mm.

## **Conlit DUCTROCK pre pravouhlé vzduchotechnické potrubie**

Conlit DUCTROCK predstavuje ideálny systém požiarnej izolácie pre horizontálne a vertikálne vzduchovody. Rôzne varianty systému Conlit DUCTROCK zaručujú odolnosť voči ohňu po dobu 60, 90 a dokonca 120 minút ako z vnútornej, tak z vonkajšej strany vzduchovodov. Základ systému tvorí doska z nehorľavej kamennej vlny hrúbky 60 mm. Z jednej strany je doska opatrená hliníkovou fóliou s výstužou mriežkou. Dosky kamennej vlny obsahujú špeciálne drtené kamenivo, z ktorého sa v prípade zahriatia uvoľní voda. Dosky tak majú tzv. „vodné chladenie“. Max. rozmer potrubia je 1 250 x 1 000 mm.

## **Conlit PIPEROCK pre kruhové ocelové vodovodné hasiace potrubie**

System požiarnej izolácie oceleového potrubia pre požiaru odolnosť 90 minút tvoria izolačné potrubné púzdra **Conlit PIPO ALS**. Všetky spoje a styky izolačných puzdiel sa zaisťujú pomocou lepidla Conlit Glue. Závesné tyče potrubia musia byť tiež izolované pomocou potrubných puzdiel Conlit PIPO ALS. Izolovať možno požiarne hasiace potrubie, ktoré je zhotovené z ocelových trubiek, so spojmi na závit, o svetlosti DN 19 – 250 mm. Potrubie možno zostaviť z jednotlivých úsekov o maximálnej dĺžke 6 000 mm.

### **C.R.A. spol. s r. o.**

Pri Šajbách 1, 831 06 Bratislava

Tel.: +421 2 4464 9332-(3), Fax: +421 2 4464 9331

Mobil: +421 905 649 490, +421 905 263 989

+421 905 614 368, +421 918 756 605

email: [cra@cra.sk](mailto:cra@cra.sk)

web: [www.cra.sk](http://www.cra.sk), [www.izolacie-tzb.sk](http://www.izolacie-tzb.sk)

